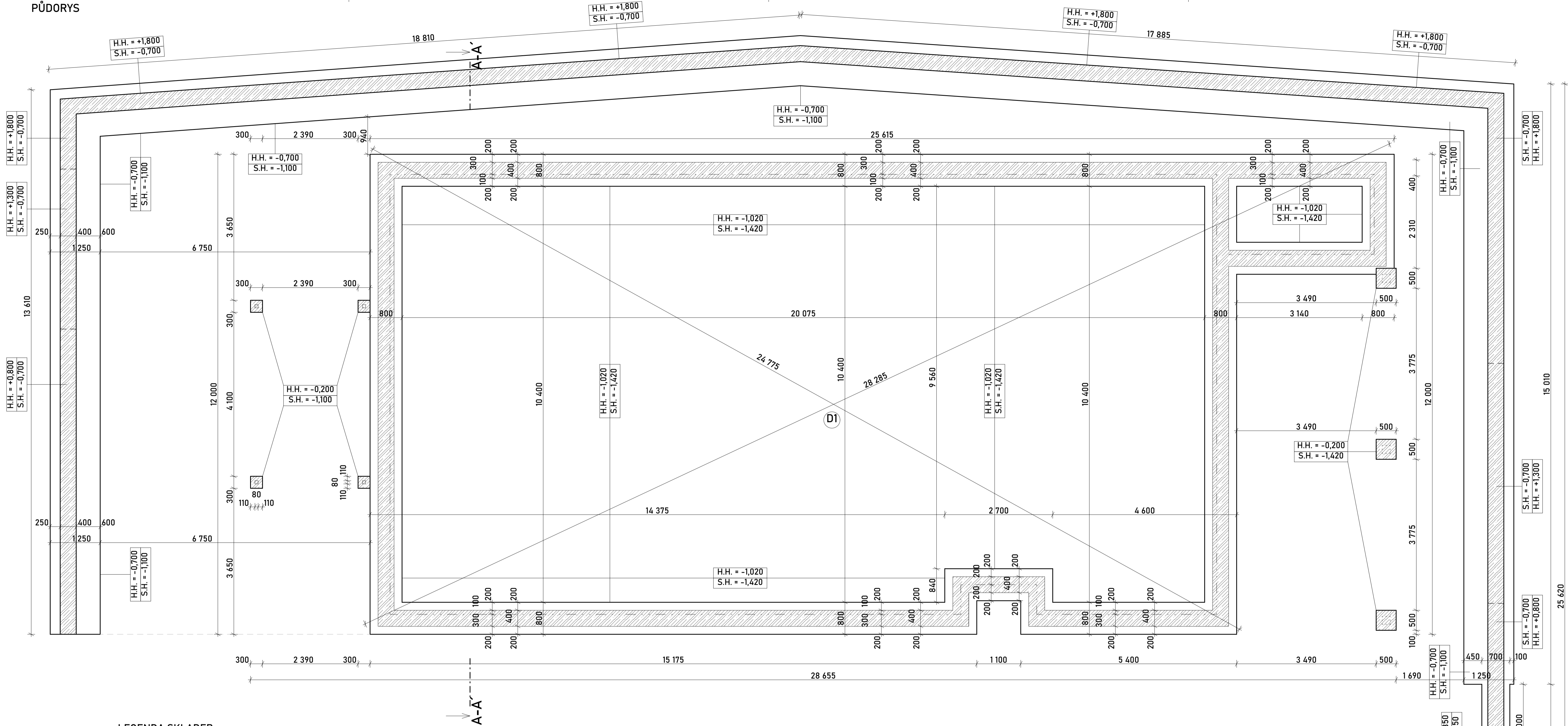


PŮDORYS



LEGENDA SKLADEB

(S1)

Skladba podlahy na terénu

- nášlapná vrstva + podkladní vrstva podlahy, tl. 15 mm (vinyl + podložka a k. dlažba + tepidlo)
- cementový leštěný potěr - tl. 50 mm
- systémová deska pro instalaci rozvodů podlahového vytápění, tl. 50 mm
- tepelněizolační vrstva EPS 200,  $\lambda$  0,034 W/m.K, tl. 250 mm pokládáno ve třech vrstvách (100+100+50 mm)
- hydroizolační vrstva, protiradonová tl. 4 mm
- přípravný nátěr podkladu
- podkladní beton tř. C 20/25, vyztužený KARI sítí, tl. 150 mm
- hutněný šterkový podsyp f 32-64 mm, tl. 200 mm
- rostlý terén

(S2a)

Skladba betonové venkovní dlažby pro pojezdové plochy

- Betonová dlažba, tl. 80 mm
- Drobné drčené kamenivo f 4-8 mm, tl. 40 mm
- Hutněný šterkový podsyp f 0-32 mm, tl. 150 mm
- Hutněný šterkový podsyp f 32-64 mm, tl. 150 mm
- Rostlý terén

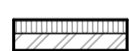
LEGENDA MATERIÁLŮ



Obvodová nosná stěna z pórobetonové tvárnice tl. 300 mm, rozměry (dxšxv): 499x300x249 mm, pevnost v tlaku 4,8 N/mm²,  $\lambda$  = 0,140 W/(m.K), zděno na zdicí maltu, zatepleno tepelnou izolací z EPS GreyWall tl. 240 mm a  $\lambda$  = 0,031 W/(m.K)



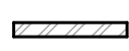
Obvodová nosná stěna z pórobetonové tvárnice tl. 200 mm, rozměry (dxšxv): 599x200x249 mm, pevnost v tlaku 4,8 N/mm²,  $\lambda$  = 0,140 W/(m.K), zděno na zdicí maltu, zatepleno tepelnou izolací z EPS GreyWall tl. 240 mm a  $\lambda$  = 0,031 W/(m.K)



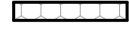
Vnitřní nenosná stěna z pórobetonové tvárnice tl. 150 mm, rozměry (dxšxv): 599x150x249 mm, pevnost v tlaku 2,7 N/mm²,  $\lambda$  = 0,130 W/(m.K), zděno na zdicí maltu, izolováno deskami z minerálních vláken tl. 120 mm,  $\lambda$  = 0,037 W/(m.K)



Vnitřní nosná pórobetonová tvárnice tl. 300 mm, rozměry (dxšxv): 499x300x249 mm, pevnost v tlaku 4,8 N/mm²,  $\lambda$  = 0,140 W/(m.K), zděno na zdicí maltu, izolováno deskami z minerálních vláken tl. 120 mm,  $\lambda$  = 0,037 W/(m.K)



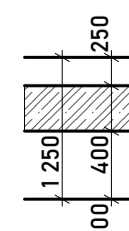
Příčková nenosná pórobetonová tvárnice tl. 125 mm, rozměry (dxšxv): 599x125x249 mm, pevnost v tlaku 2,7 N/mm²,  $\lambda$  = 0,130 W/(m.K), zděno na zdicí maltu



Tepelná izolace soklu XPS tl. 160 mm,  $\lambda$  = 0,038 W/(m.K)



Podkladní deska tloušťky 150 mm z betonu C20/25, vyztužená karisítí a svázaná ocelovými pruty s betonovými pasy, ze ztraceného bednění. Horní hrana desky -0,270 m a spodní hrana desky -0,420 m od čisté podlahy objektu



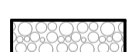
Železobetonová monolitická stěna s patou základu ve tvaru T, šíře opěrné stěny 400 mm, šířka paty základu 1250 mm, maximální výška 2500 mm. Použitý beton C20/25 vyztužený ocelovými pruty R12 - 32 kg ocelové výtuzně na 1m3 betonu



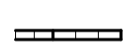
Drobné drčené kamenivo f 4-8 mm, tl. 40 mm



Hutněný šterkový podsyp f 0-32 mm, tl. 150 mm



Hutněný šterkový podsyp f 32-64 mm, tl. 150 mm



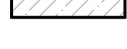
Betonová dlažba, tl. 80 mm



Izolace proti zemní vlhkosti a radonu oxidovaný asfaltový pás s hliníkovou vložkou



Rostlý terén

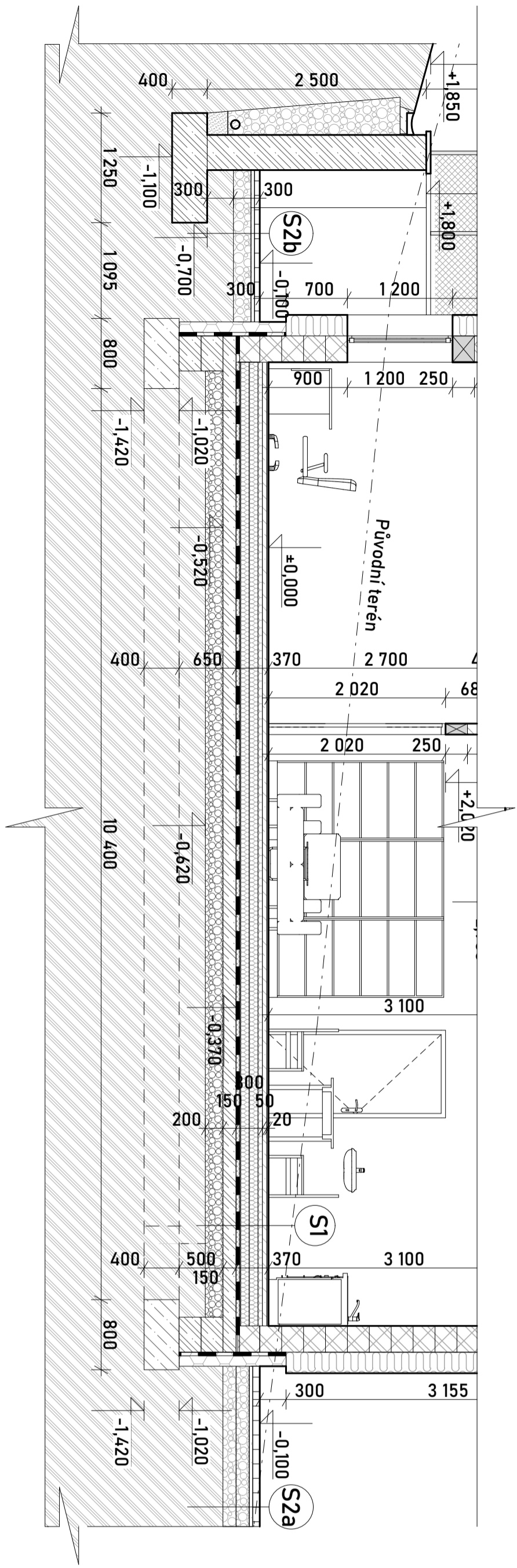


Podkladní základové pasy z prostého betonu tř. C 20/25



-Beton tř. C20/25, vyztužený KARI sítí R8-100x100, tl. 150 -Horní část základových pasů z betonových prolévaných tvárnic tl. 400 mm zalitých betonem tř. C 20/25, vyztužených ocelovými pruty R12

ŘEZ ZÁKLADOVOU KONSTRUKCÍ



Poznámka:  
Po dokončení stavby bude vyhotoven „Protokol o měření průvzdušnosti obálky budovy“. Během stavby musí být dodržovány popstupy, které zajistí vzduchotěsnost obálky budovy, která bude stanovena měřením dle ČSN EN 13829 - viz. Metodický pokyn - Pravidla pro měření průvzdušnosti obálky budovy, který je přílohou B. Souhrnné technické zprávy.

±0,000 = 512,74 m.n.m

Název díla: Výstavba výjezdové základny ZZS KVK v Lubech

na pozemcích č. parc. 433/1, k.ú. Luby I

Investor: Zdravotnická záchranná služba Karlovarského kraje, příspěvková organizace  
Závodní 390/98c  
360 06 Karlovy Vary

D.1.1. Architektonicko-stavební řešení

Skupná dokumentace: DPS

Vypracoval: Marek Roch  
Odpovědný projektant: Ing. arch. Pavel Petrák

Datum: 04/2024

Měřítko: 1:50

Název výkresu: Základové konstrukce



PR ARCHITECTS s.r.o.  
IČ: 10763405 / DIČ: CZ10763405  
Tel.: +420 727 984 812  
E-mail: pav.petrak@gmail.com  
Havlíkova 279/7, 353 01 Mariánská Lázeň

Číslo výkresu: D.1.1.2